

창의, 소통, 협업을 통한 업무혁신

# ThinkWise 2020

[www.thinkwise.co.kr](http://www.thinkwise.co.kr)

(주)심테크시스템

# 4차산업혁명시대와 ThinkWise

혁신을 통한 가치창출    핵심전략



IOT, Cloud, Big Data, Mobile    요소기술

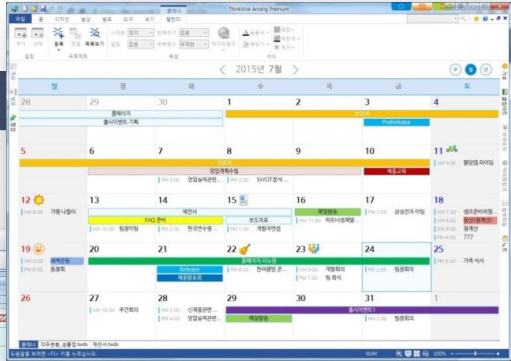
창의, 소통, 협업    핵심역량



## 창의 소통 협업도구 ThinkWise

- 창의적 아이디어의 시각화/구조화
- 전체 내용을 한눈에 조감적 인지
- 문제해결을 위한 로지컬씽킹
- 소통과 협업을 통한 집단지성 극대화

- 정리되지 않은 생각을 시각적으로 빠르게 정리
- 생각정리와 일정관리를 하나로 관리
- 개인의 역량을 협업을 통해 조직의 성과로 바꾸는 도구
- 이메일이 필요 없는 혁신적인 협업도구



실시간 공동작업

투표

이력관리/되돌리기

특정내용 권한관리

참여자간 문자채팅

작성자별 보기

간트차트/일정관리

파일공유

상태/역할분담

숫자-발광

1 2 3 4 5 6 7

8 9 10 11 12 13 14

Word/PPT 자동변환

# 일과 도구



# 활용분야

[www.thinkwise.co.kr](http://www.thinkwise.co.kr)

(주)심테크시스템

# 활용분야 - 회의

- 팀별, 부서별 실시간 주요 정보 공유와 회의 연속성 확보
- 회의시간절감/효율성/집중도 향상 및 새로운 아이디어 창출

The screenshot displays a web application interface for 'KNU Operation Meeting'. The main view shows a timeline from 2016 to 2018, with a detailed view of the 2018.11 meeting. The meeting details include a list of participants (관리, RA, 류류, 영연3, 영연1) and topics (공통 논의사항, 브랜드별 주요 안건 논의사항). Below the timeline, there are two detailed mind maps.

**Brainstorming Mind Map:** The central theme is '스마트 세대에 맞는 스마트 세대에 맞는 옷' (Smart clothes for the smart generation). It branches into four main areas:
 

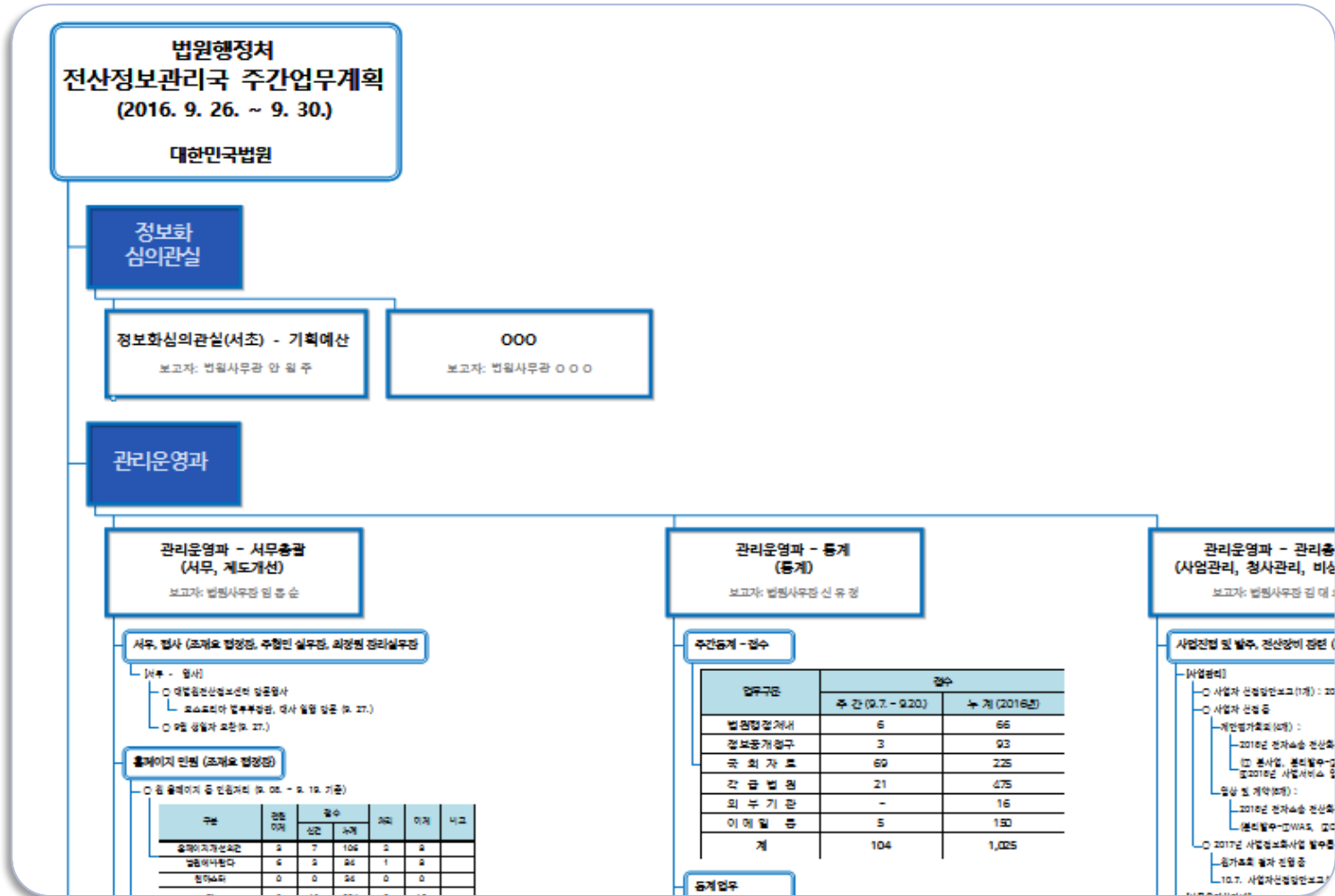
- 개입방책 (Intervention Measures):** NO 페이지, NO 구직, NO 낯새, NO 말, NO 섹트, NO 높은 가격, 긴지킴알, 원망으로 입고 싶음!!
- 유비쿼터스 (Ubiquitous):** 태양 전지 소재 옷, 디스플레이에 담긴 소머, 예리에 사운드 기능, 전자기 차단
- 20대 여성 (20s Women):** 패턴과 색 변형 가능, 몸에 맞게 변형, 구멍과 디테일 받치, 변태장식기능, 의문기능, 출신동의 넉넉한 휴대공간, 초경량, 컴퓨터 장착, 인디 컬러 기능, 휴대가 편리한 충전기능, 자동운동기능
- 컨버터블 의류 (Convertible Clothing):** 외관, 패턴과 색 변형 가능, 몸에 맞게 변형, 구멍과 디테일 받치, 변태장식기능, 의문기능, 출신동의 넉넉한 휴대공간, 초경량, 컴퓨터 장착, 인디 컬러 기능, 휴대가 편리한 충전기능, 자동운동기능

**2016년 HRD Plan Mind Map:** The central theme is '2016년 HRD 플랜' (2016 HRD Plan). It branches into three main areas:
 

- 목표 (Goals):** 1단계: 8월 30일까지, 행정 지원 부분 우선; 2단계: 연구 부분으로 확대
- 고려사항 (Considerations):** 방향: 10대 기업으로 거듭나기 위한 구성원의 자질 향상, 교육과정 개선시, 기업운영인 교육과 신규 운영 교육의 분석 필요; 예산: 교육 결과물 측정 시스템 수립, Rewarding 시스템; 최우선 외부 컨설팅도 확인; 준비사항/남카 기반 계획수립
- 추진전략 (Implementation Strategy):** 방향: 지식전수보다는 인식 변화에 중점 필요, 과제목 프로그램의 조직 변화에 필요, 기관목표 달성을 위한 역량 진단 필요, 방법: 리더십 진단 도입?; 기업별/직군별 다면평가 분석자료 활용; 역할/직단방법; 통상자료; **핵심**: 각 파트별 요구 지식 산출, 구성원별 해당 교육 이수 여부 DB화, 분담률, 단계별 핵심 인원의 교육 프로그램 수립; 도입기(두가지 방식 병행): (1) Top Down 방식: 기본 자질 향상을 위한 프로그램 개발, 초기단계에는 강제성 부여 필요; (2) Bottom Up 방식: 공중계약, 전문계약; 성숙기: 단계별 의견 수렴

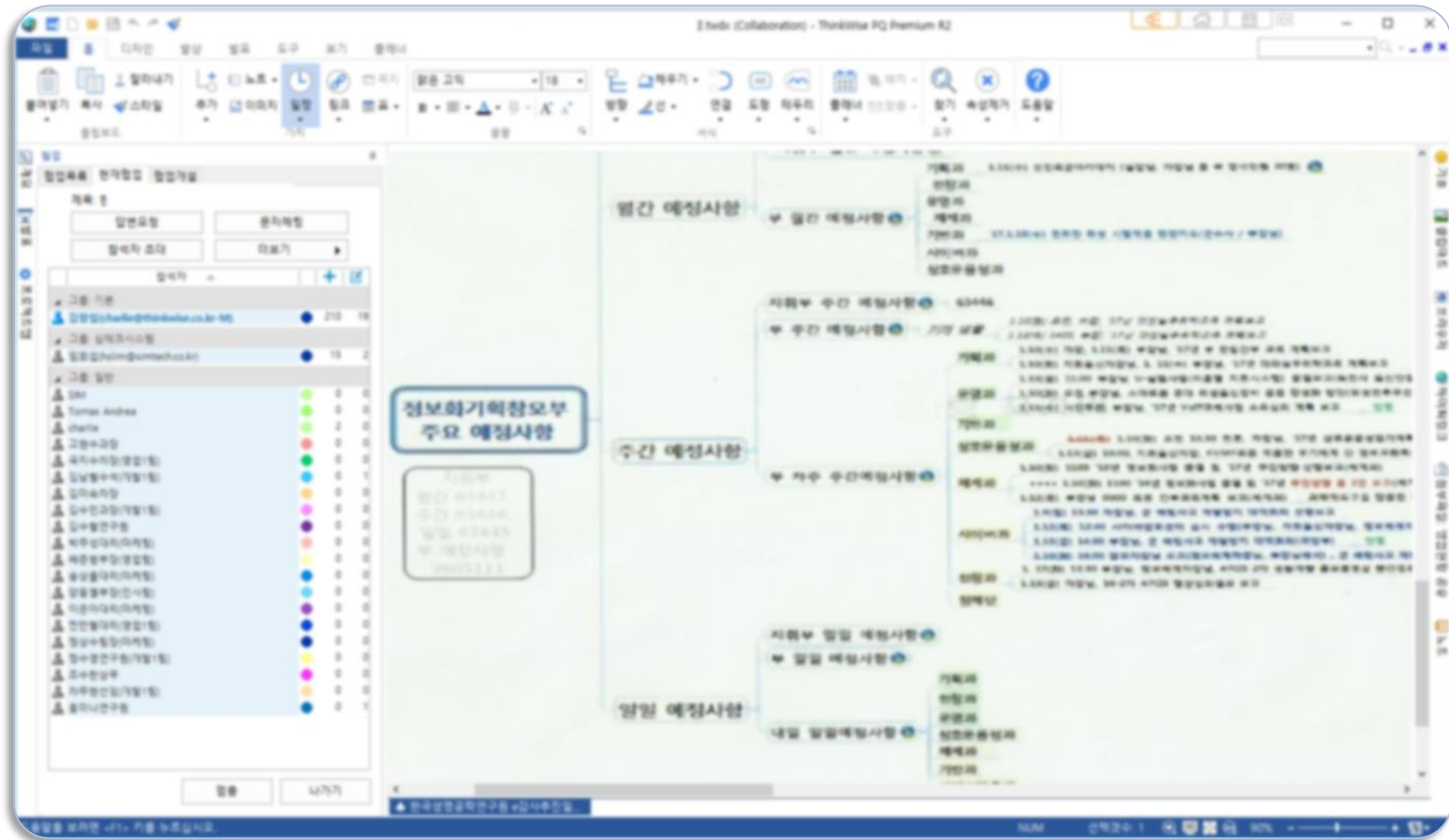
# 활용분야 - 주간회의 취합/진행

- 대법원 - 이메일 취합 형태의 주간보고를 맵기반 협업으로 대체



# 활용분야 - 회의/보고/정보공유

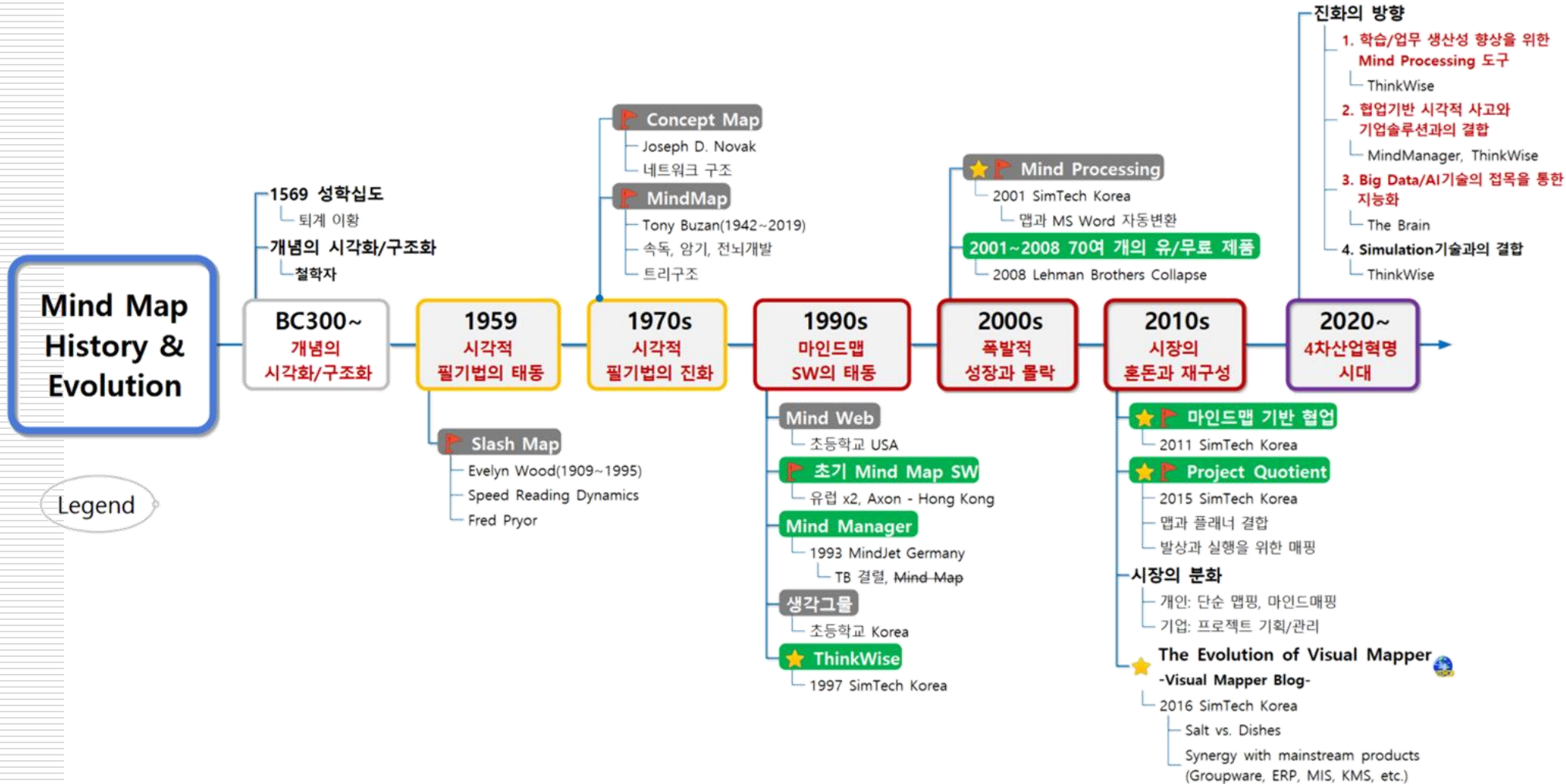
- 육군본부 - 회의/업무보고/자료취합/일정 및 정보공유





# 활용분야 - 보고, 요약

핵심단어를 구조화하여 전체적인 내용을 한 장으로 요약하여 보고



# 활용분야 - 프로젝트관리

- 한 화면에서 프로젝트, 일정, 인원, 산출물까지 관리
- 불필요한 회의, 미팅 제거/ 구성원의 모든 회의/의사내용 취합/ 전체 현황을 공유

**1** 한 화면에서 Map 과 Tree 구조로 모든 프로젝트 관리

**2** 한 화면에서 협업의 모든 일정관리

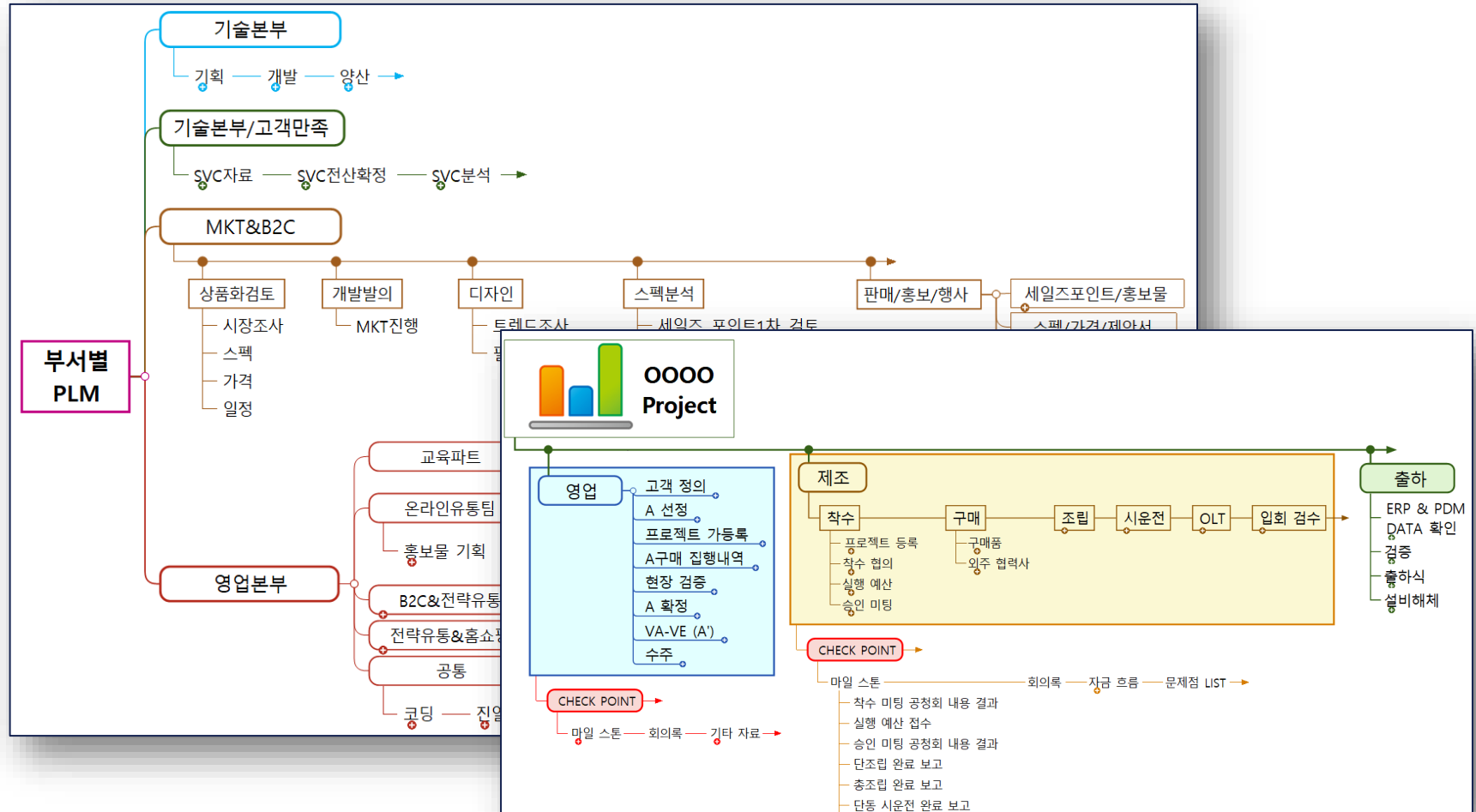
**3** 한 화면에서 프로젝트에 관여하는 모든 인원관리

**4** 한 화면에서 모든 산출물 관리

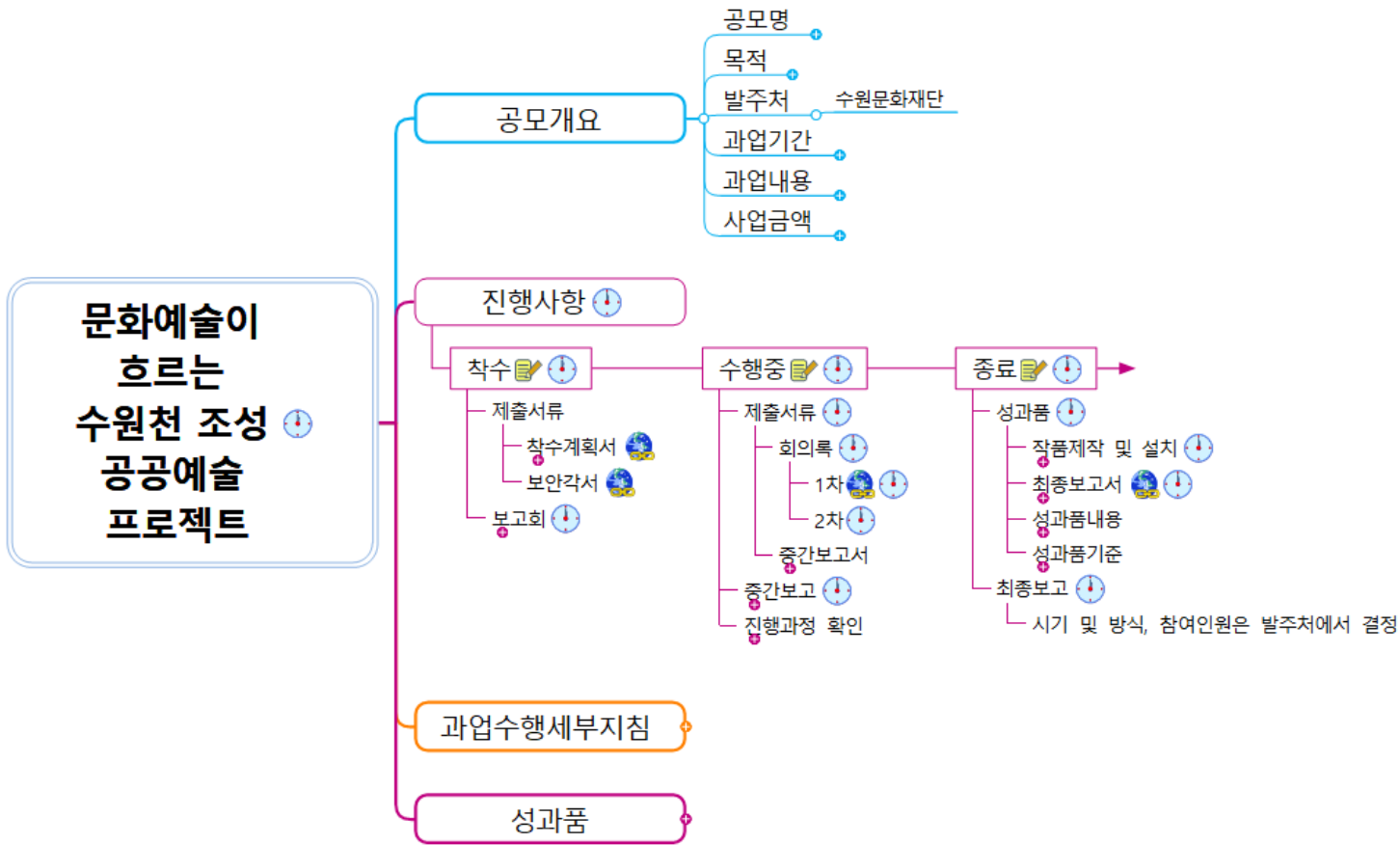
아!!! ThinkWise는 한 화면에서 협업의 모든 부분을 처리할 수 있구나!!  
(일정/인원/산출물/회의/프로젝트 관리까지..)

# 활용분야 - 프로젝트

## ● Product Lifecycle / Project Management



# 활용분야 - 행사기획/과제관리

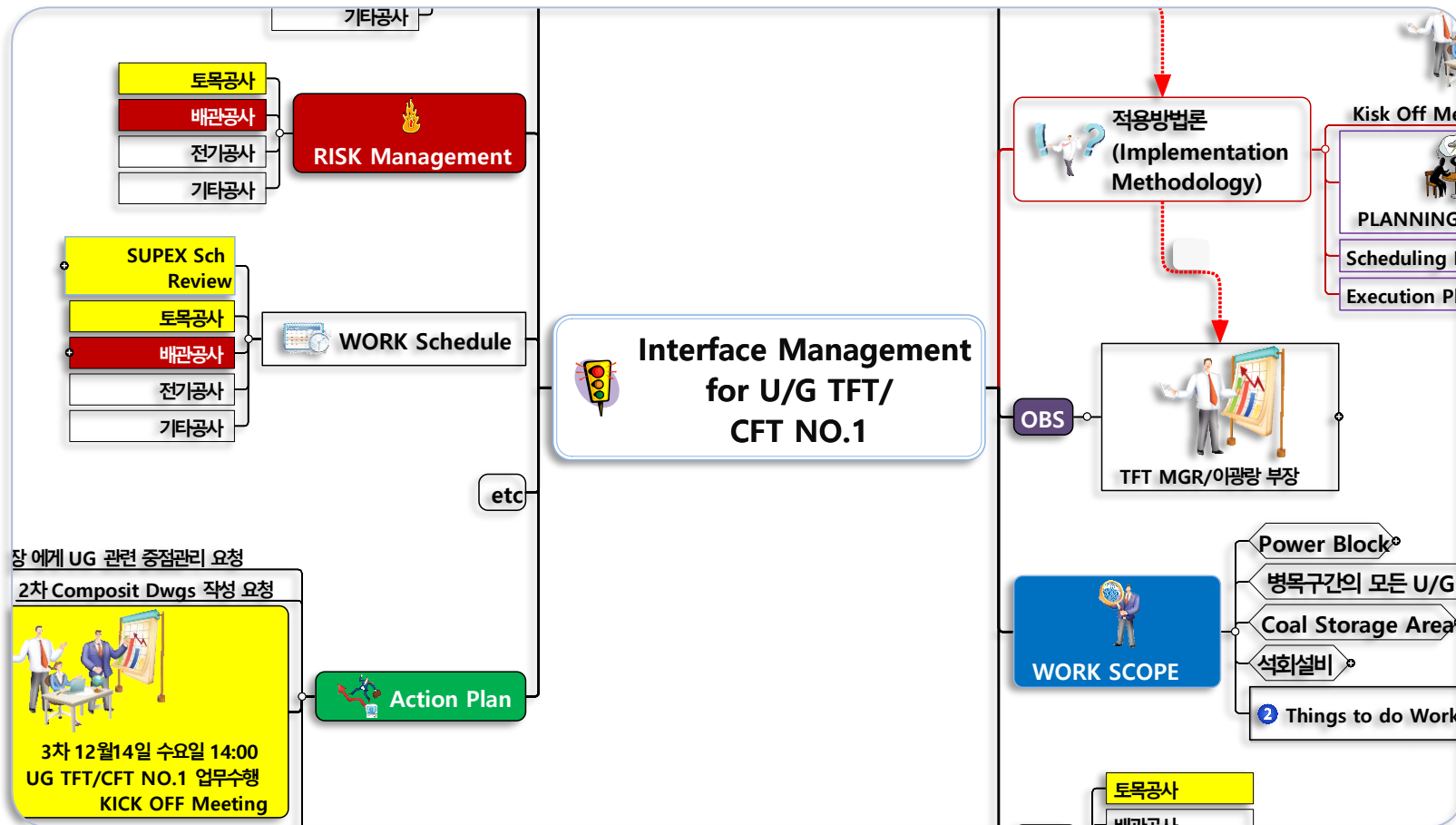


**기대 효과**

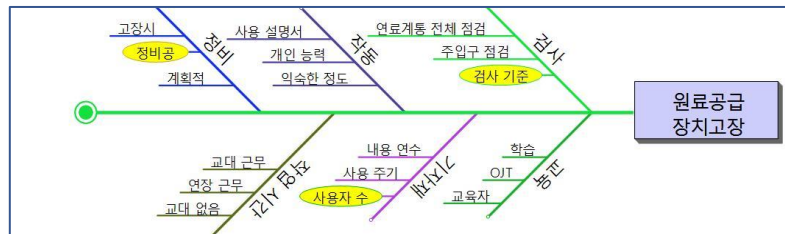
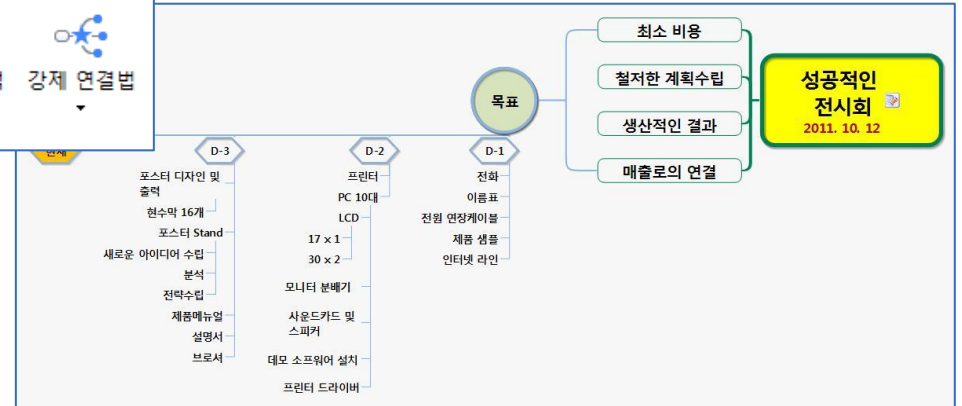
- ① 전체 업무를 조감적으로 장악할 수 있으며, 모든 업무별 관련 자료(내용,파일,링크)를 해당 부분에 입력하여 팀원간 실시간 공유 및 자료의 관리가 용이

# 활용분야 - 건설현장관리

● SK건설 - 건설현장 관리

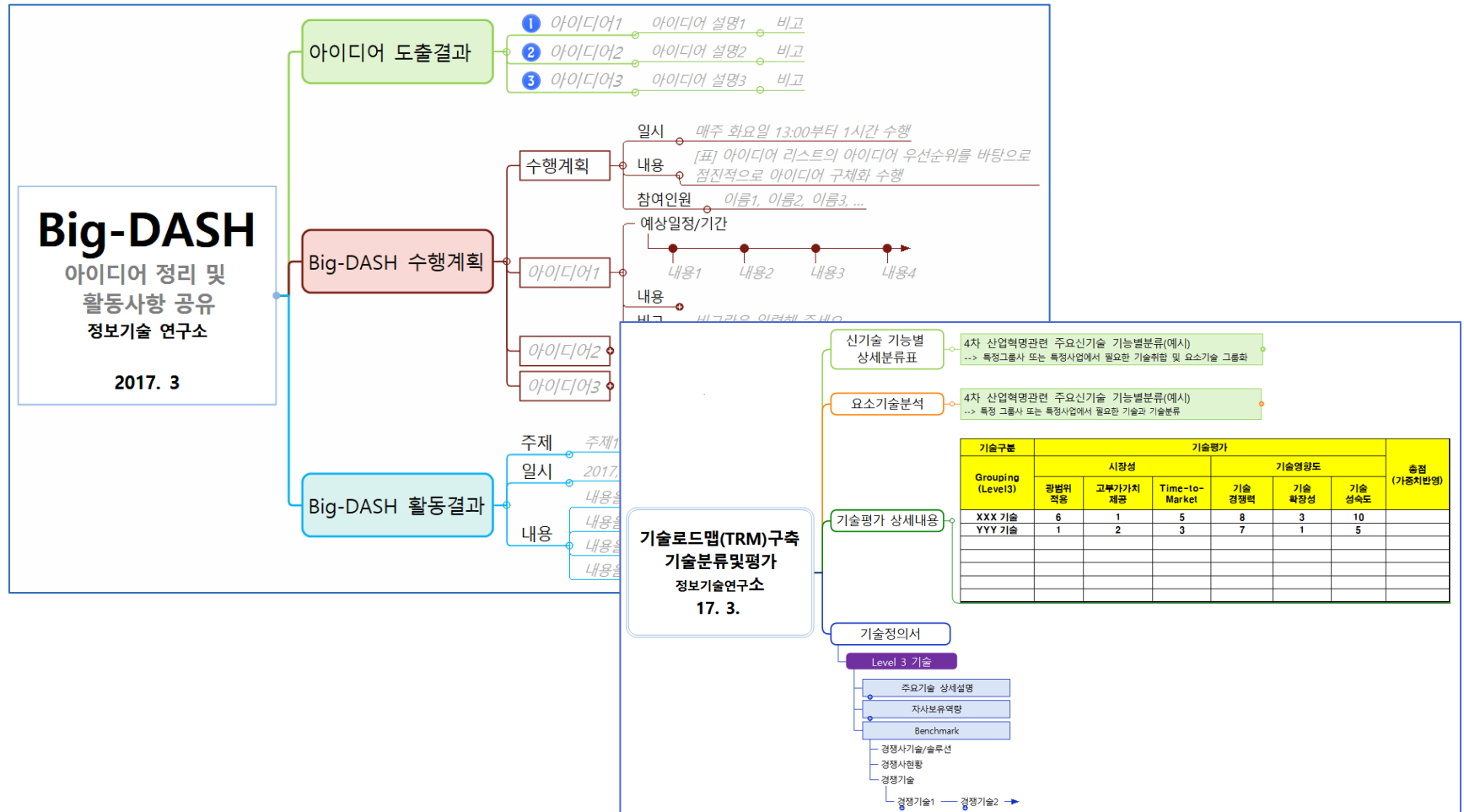


# 활용분야 – New Idea 개발



# 활용분야 - 아이디어 취합/기술로드맵

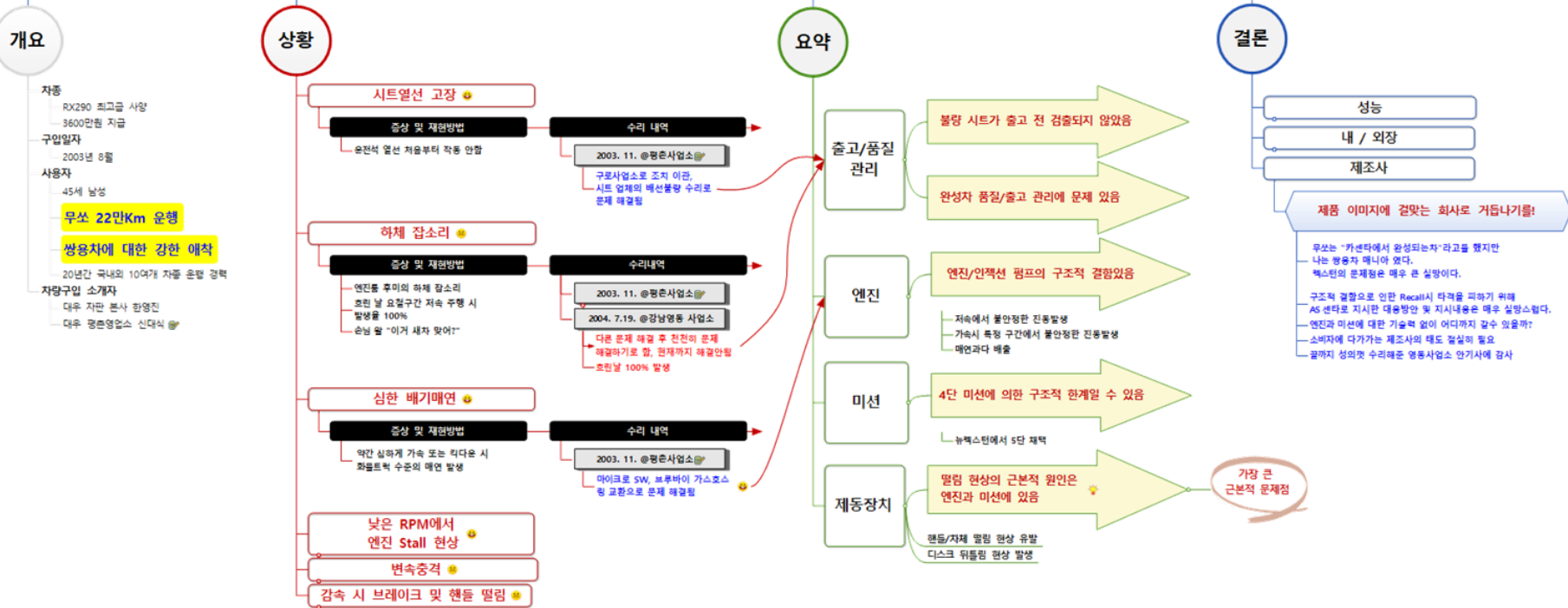
- 롯데정보통신 - 아이디어 취합/정리, 업무현황공유, 기술로드맵, 보고용으로 활용



# 활용분야 - 현황파악

- 현황파악을 위한 상황정리, 요약과정을 통한 지식공유 및 자산화

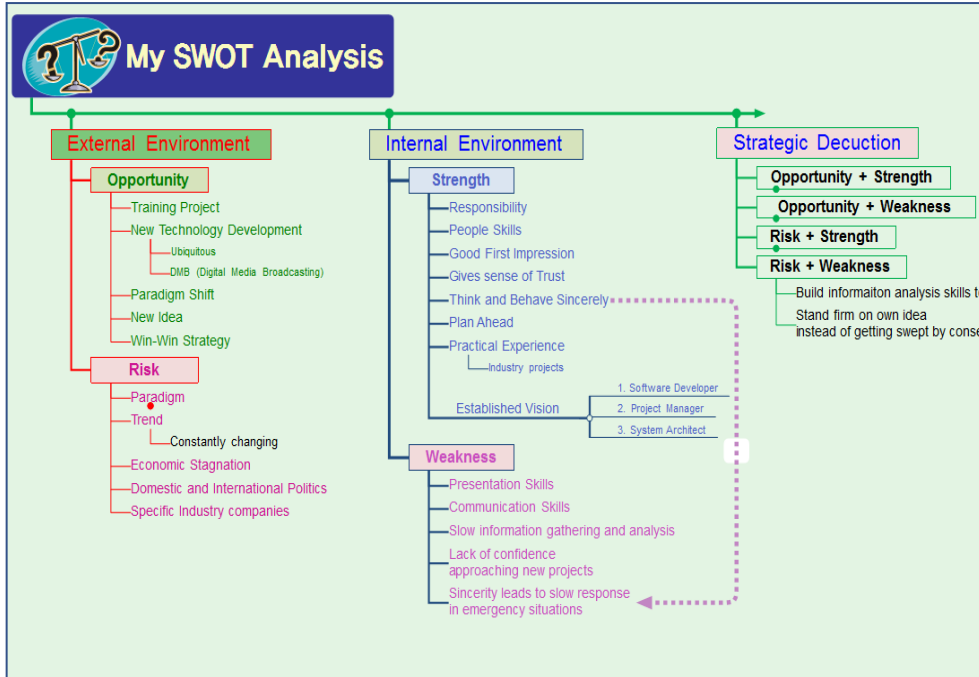
**Rexton 2662**



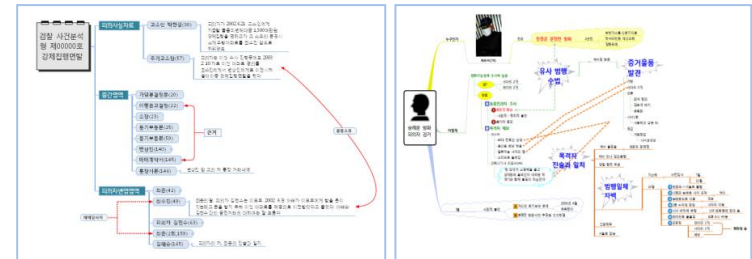


# 활용분야 – 문제해결

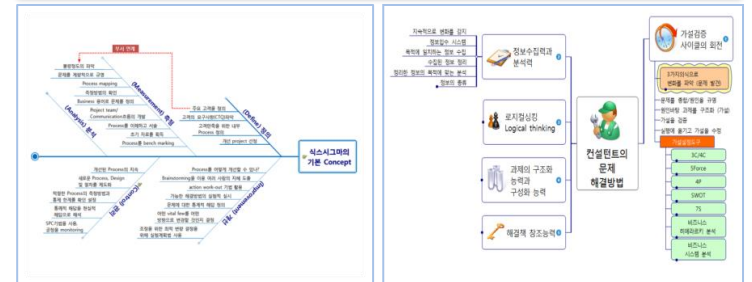
많은 정보를 한눈에 펼쳐놓고 상관관계를 파악하여 문제를 해결해 나가는 과정에서 조감적으로 접근



## 사건분석/조사, 문제해결



## 식스시그마, 트리즈

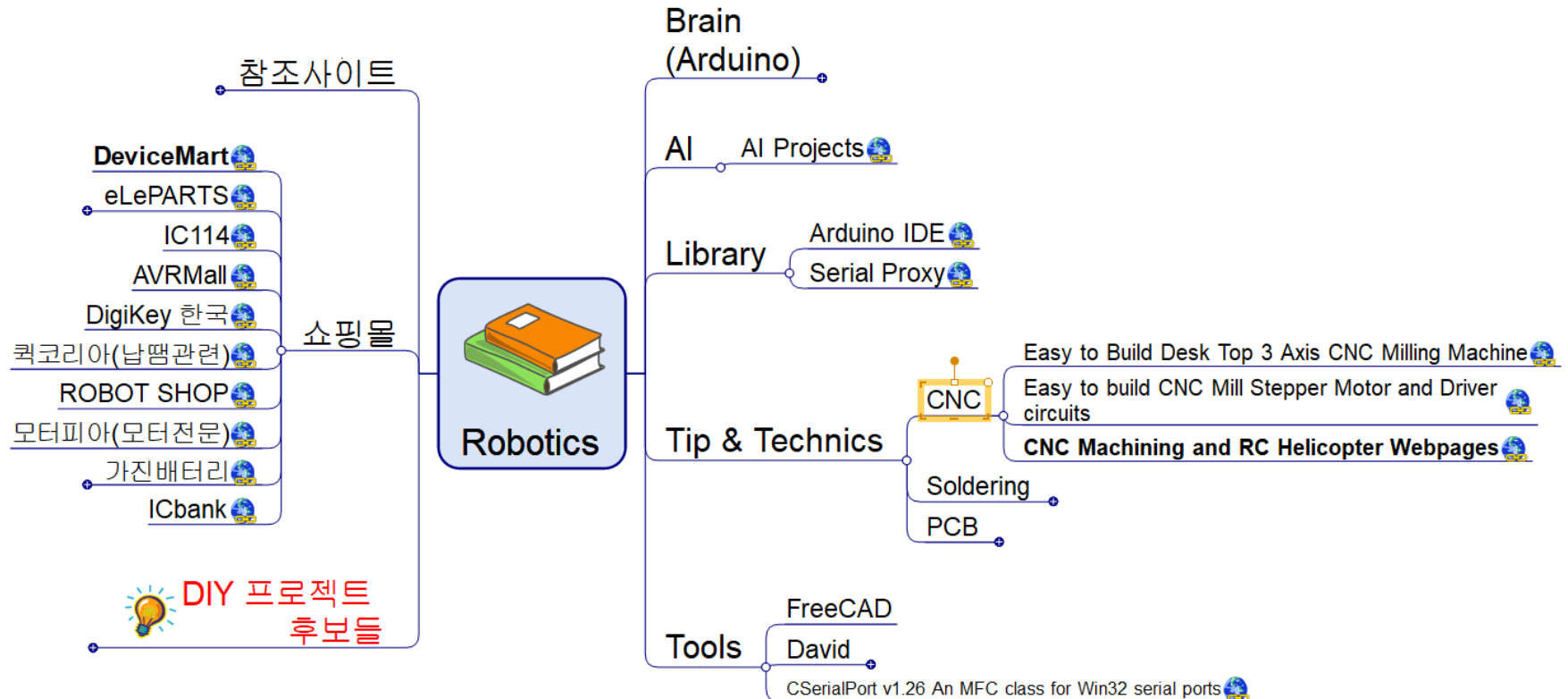


기대 효과

- ① 발생한 모든 이슈들을 한눈에 펼쳐놓고 구조화 및 상관관계를 정리해 나가는 과정에서 직관적 사고를 유도하여 보다 신속하게 문제를 해결할 수 있음

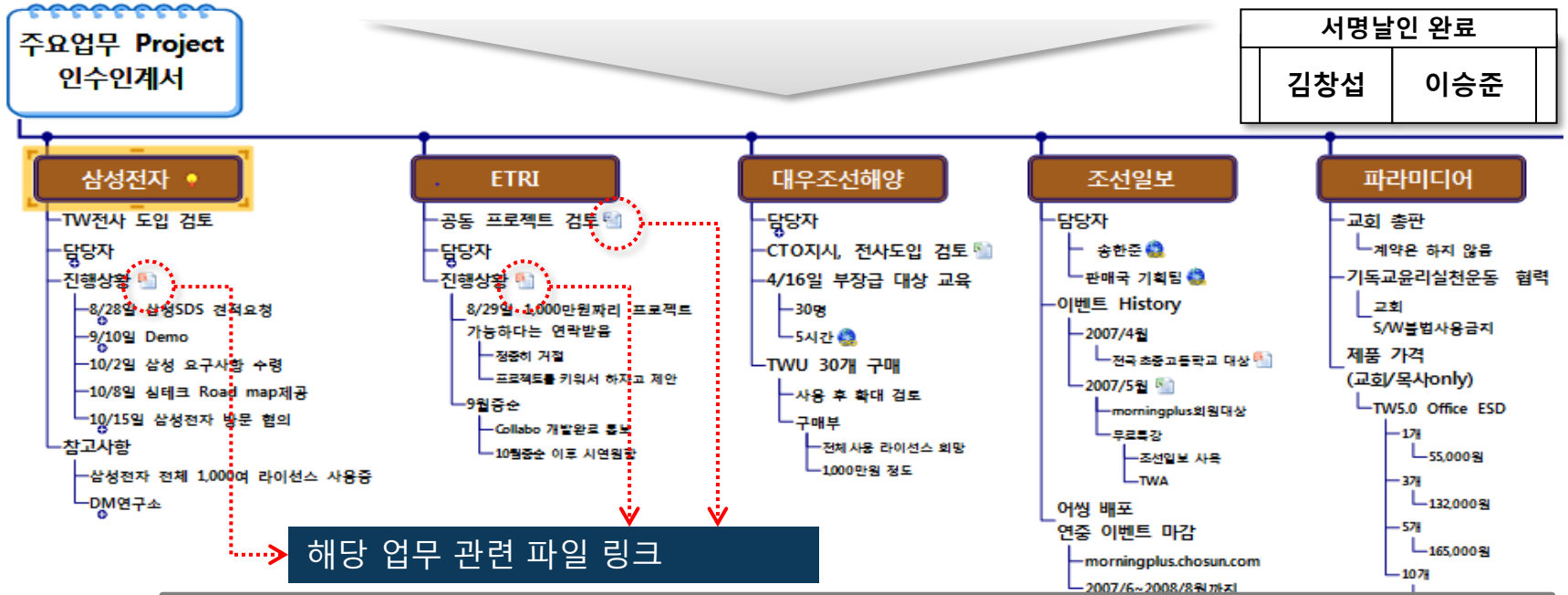
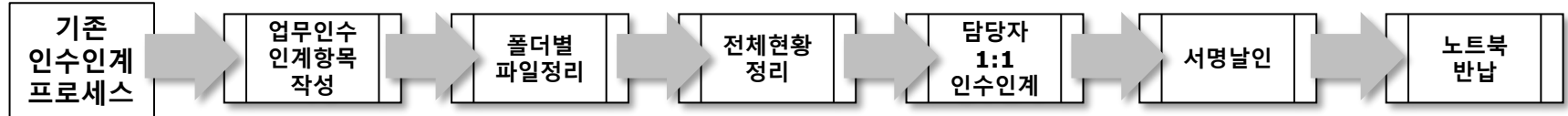
# 활용분야 - 학습(정보수집/관리)

다양한 정보수집 및 관리를 쉽게 할 수 있습니다.



# 활용분야 - 업무인수인계

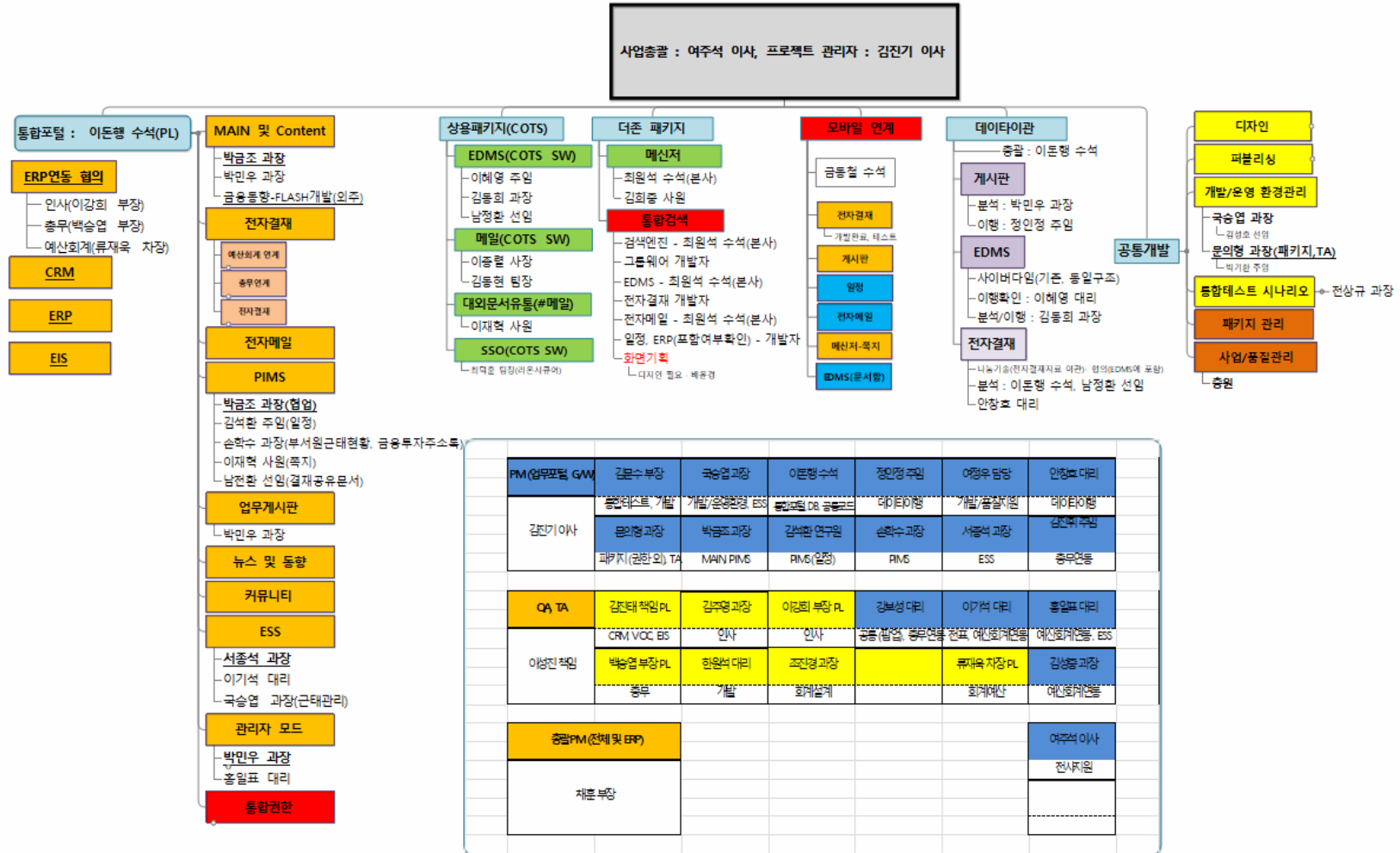
복잡하고 시간 걸리는 인수인계는 평소 관리하던 한 장의 Map으로 깔끔하게 처리



기대 효과

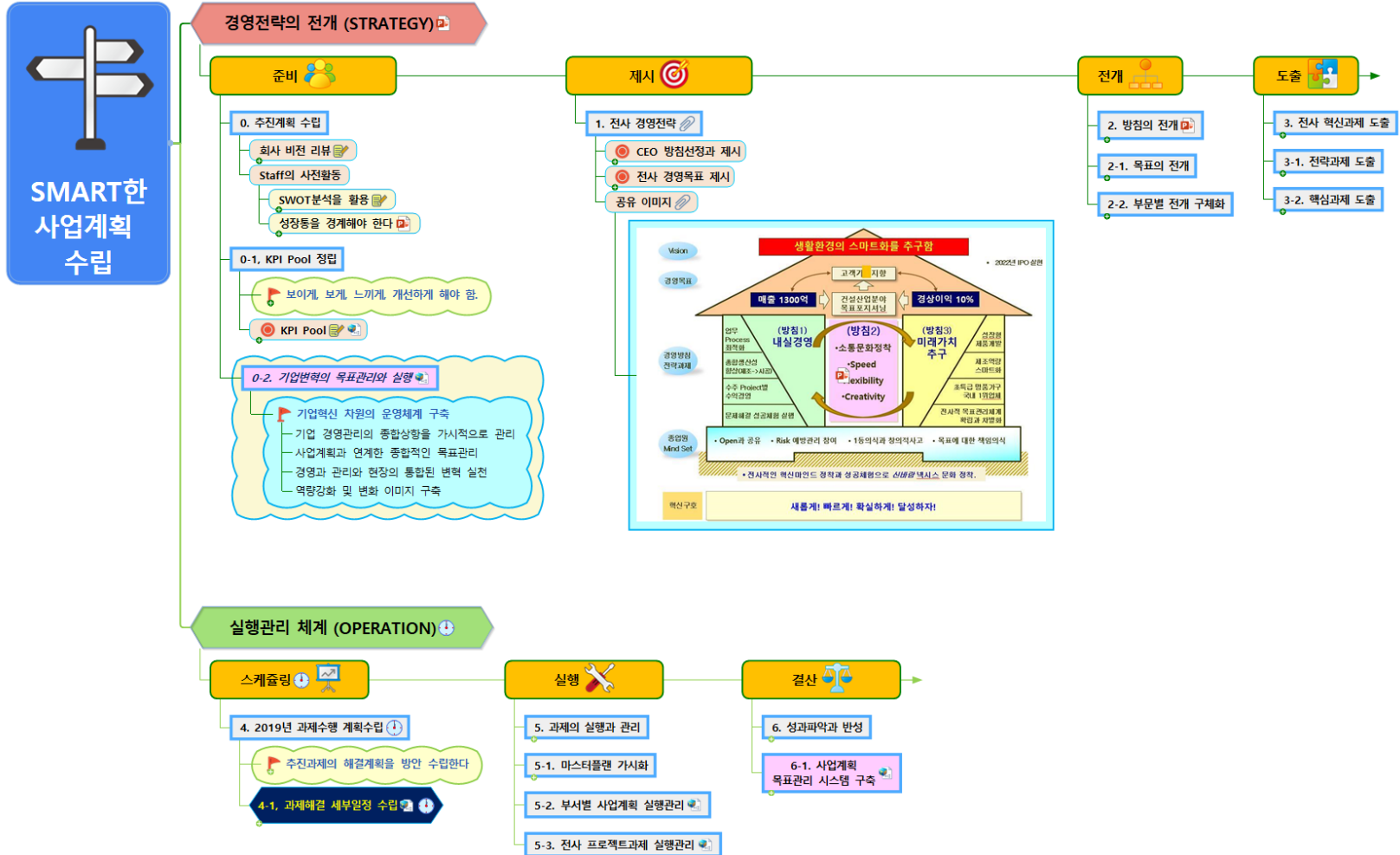
- ① TW를 업무에 활용하면 Map한장으로 관련 파일까지 한번에 인수인계 가능

# 활용분야 - 조직도



# 활용분야 - 사업계획

## ● 사업계획 수립 및 취합, 실행관리



# 도입사례

[www.thinkwise.co.kr](http://www.thinkwise.co.kr)

(주)심테크시스템

Copyright © (주)심테크시스템 All Rights Reserved. 무단복제, 배포 및 도용을 금합니다.

# 도입사례(삼성전자)

집단지성을 통한 브레인스토밍/회의용으로 도입했으나 업무보고/취합 등 활용분야로 확대

## My Briefing

| 중요도 | 팀    | 제목             | 작성자 | 최종접속자 | 최종접속일시   |
|-----|------|----------------|-----|-------|----------|
| ★   | TEAM | 출시행사기획안        | 김학서 | 김우송   | 15-01-11 |
| ★   |      | 3_2주 주간보고서     | 정은아 | 정은아   | 15-12-11 |
| ★   | TEAM | 제1연구소 SProject | 고명운 | 김아림   | 15-01-14 |
| ★   | TEAM | 제2연구소 PProject | 김재우 | 허영호   | 14-12-15 |
| ★   |      | 해외출장보고서        | 정은아 | 정은아   | 15-02-14 |

\* 이해를 돕기 위한 참고화면입니다

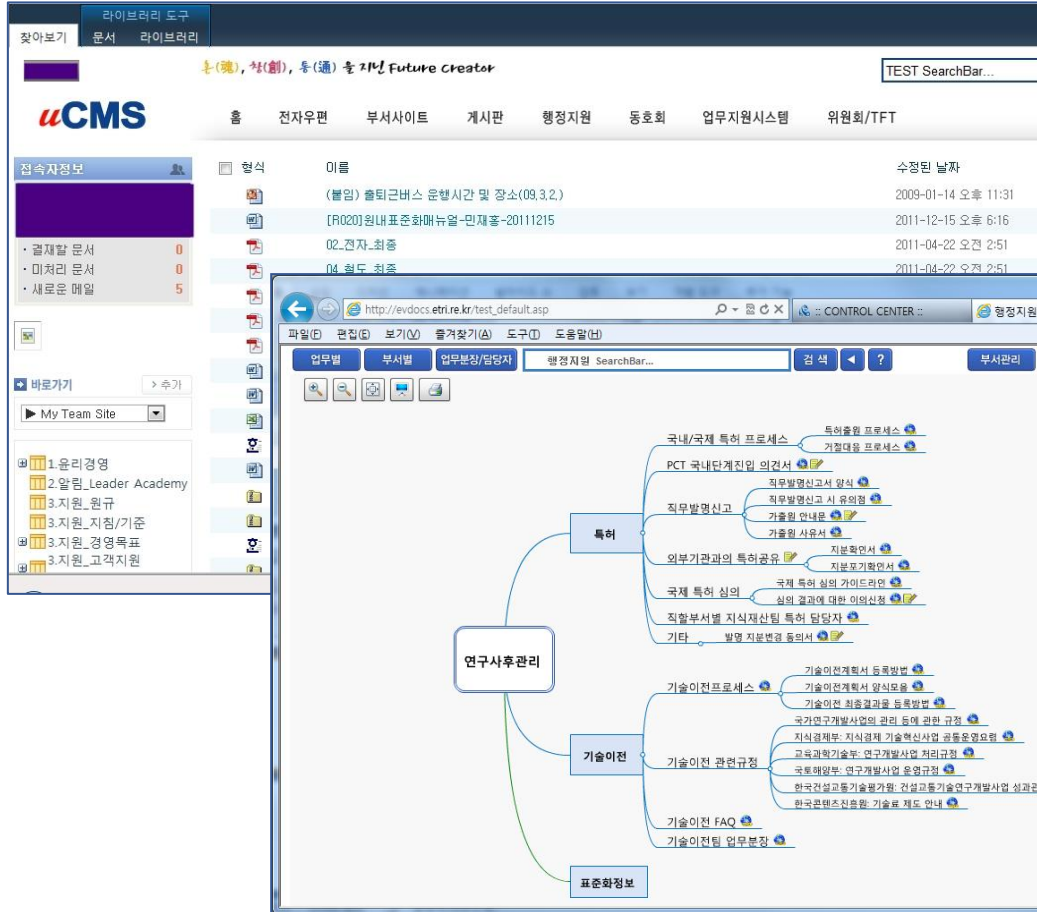
| 구축년도 | 적용시스템         |
|------|---------------|
| 2011 | 지식관리시스템(모자이크) |
| 2013 | 연구과제관리시스템     |

| 적용분야   |
|--|
| <ul style="list-style-type: none"> <li>▪ 브레인스토밍/회의 (보고서 자동서식 적용/변환)</li> <li>▪ 각종 보고 및 업무취합</li> <li>▪ 연구과제관리</li> <li>▪ 지식관리</li> </ul> |

# 도입사례(전자통신연구원,ETRI)

행정업무지원시스템(셰어포인트기반)의 복잡한 자료를 사용자관점에서 쉽게 찾아갈 수 있도록 협업시스템과 연계하여 구성



| 구축년도 | 적용시스템                              |
|------|------------------------------------|
| 2012 | 행정지원사이트<br>Microsoft Sharepoint 기반 |

### 도입배경 및 효과

- 게시판 분야별로 게시판 위치 확인 후 검색
- 각 카테고리별로 안내내용과 혼합되어 표시
- 각 내용의 제.개정시 중복 게시
- 직선적 나열식으로 자료검색이 불편
- 원규/기준/매뉴얼의 접근방식 혁신필요

---

- 시각적으로 체계화되어 직관적으로 표현 (물리적인 파일구조(Sharepoint)를 논리적인 구조로 표현)
- 전체를 한 눈에 파악할 수 있도록 한 장으로 표현가능
- 핵심내용 표현 용이
- 업무내용에 대한 전/후 관계를 쉽게 파악
- ETRI의 행정지원 업무혁신을 통한 선진화



# 도입사례(육군본부)

기존 회의/업무보고/취합/일정/정보공유를 ThinkWise 협업시스템으로 대체 [\(기사\)](#)



## 도입배경

- 각종훈련/검열/업무현황 종합 시 행정업무 가중
- 화상회의 시 문서공유는 단방향으로만 가능한 어려움
- 정기보고에 대한 불필요한(업데이트,별도보고) 행정소요
- 보고자료 수정/검토 시 불필요한 출력/자원낭비
- 보고서/일일예정사항 전파 시 수정할 때마다 메일전송

## 기타 활용

- 개인 일정관리
- 주요정책 의사결정
- 보고서작성
- 자료관리
- 참모부별 일정관리
- 기타 행정업무

# 도입사례 (육군/해군/공군/US Army)



| 구축년도  | 적용체계                           |
|-------|--------------------------------|
| 2014  | 작전망(KNCCS), 해군작전사              |
| 2015  | 국방망, 해군작전사                     |
| 적용분야  | 업무                             |
| 업무공유  | 배틀리듬, 상황일지, 상황전파               |
| 협업/회의 | 작전회의, 부대단결회의, 업무회의             |
| 자료공유  | 지시사항관리, 일정공유                   |
| 개별업무  | 업무자료정리, 아이디어 정리, 문서작성, 개인일정 관리 |
| 업무매뉴얼 | 업무/장비매뉴얼 규정및 지침정리              |



## TARDEC

(U.S. Army Tank Automotive Research Development and Engineering Center)

Each individual many have their specific usage.

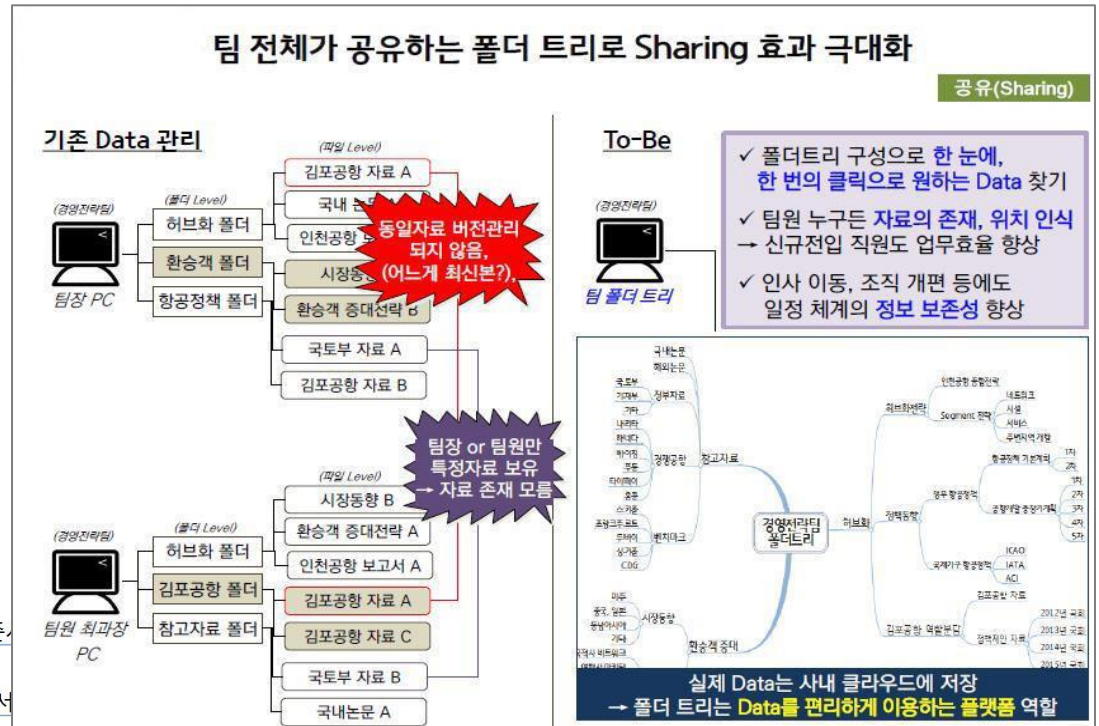
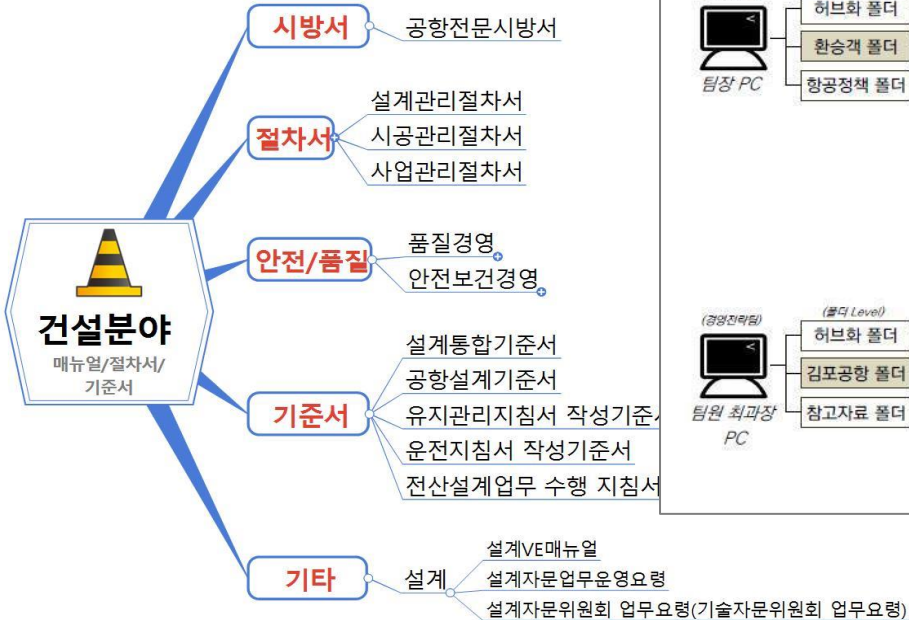
However, many of us use it for more than just **brainstorming/affinity diagramming during planning meetings**, but also **on a daily bases to manage our team & individual WBS of projects and services.**

Some of the **more complicated WBS branches** may be separately managed as a project (using the Gantt function),

.....

# 도입사례(인천국제공항공사)

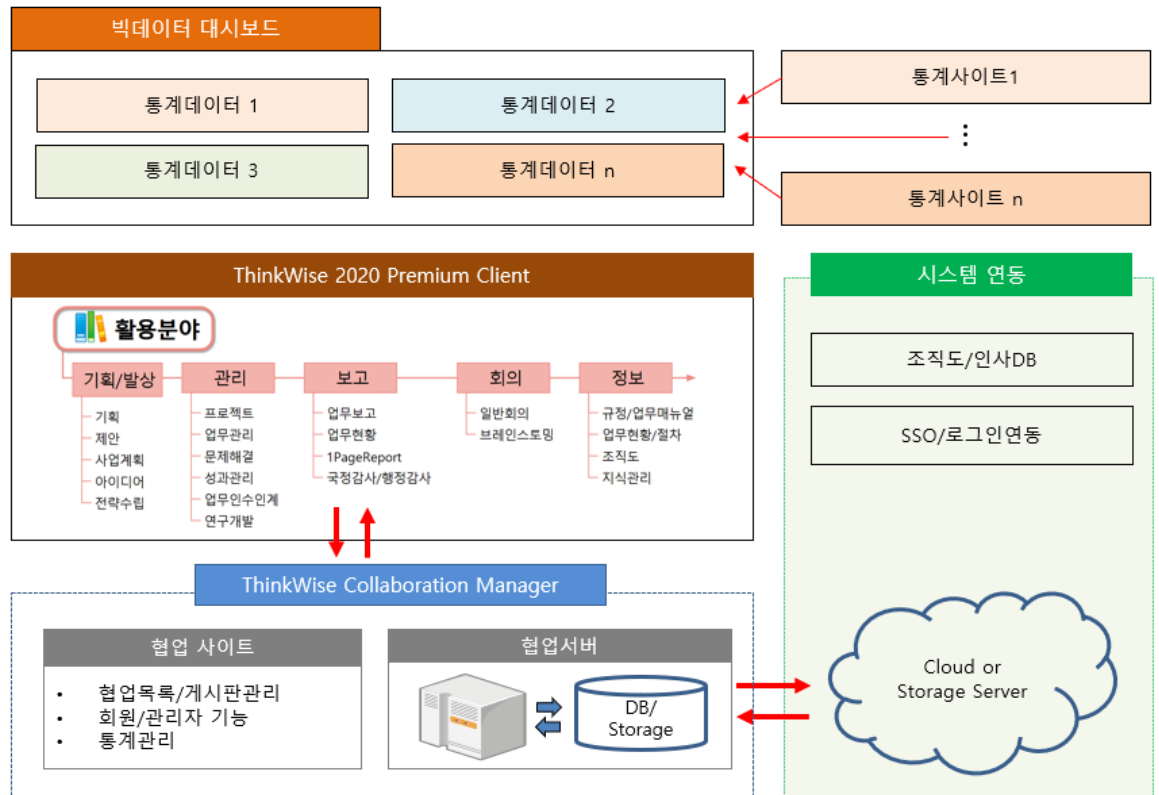
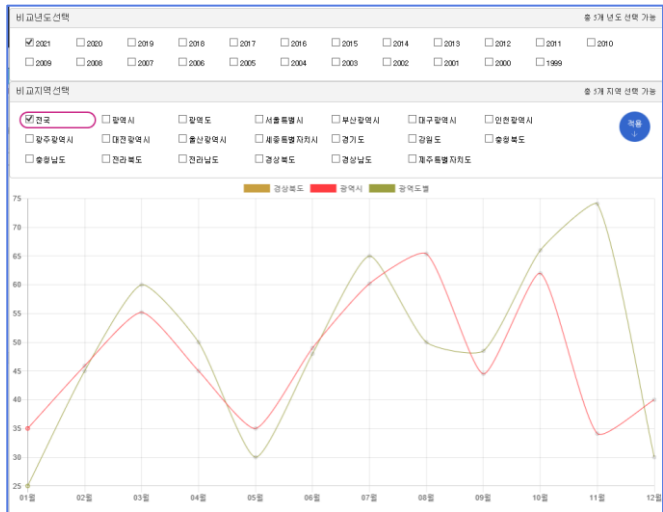
셰어포인트기반의 업무포탈시스템과 연계하여 개인의 역량을 조직전체의 일하는 경쟁력확보



| 구축년도 | 적용시스템    |
|------|----------|
| 2015 | 전사 협업시스템 |
| 2014 | 스마트워크추진팀 |

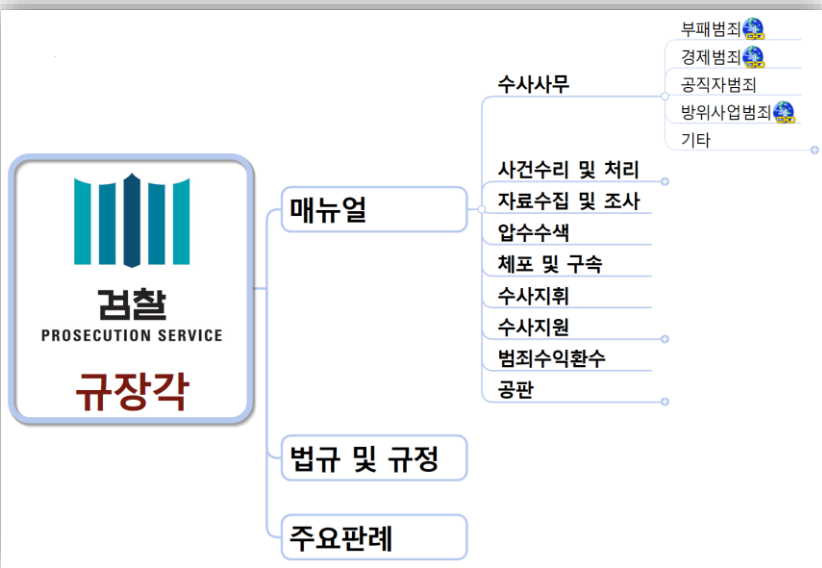
# 도입사례(경북도청)

- 산재되어있는 통계·공공·민간데이터 등을 쉽게 접근 활용할 수 있도록 주요 지표별 데이터맵을 구축하여 전체를 한눈에 파악
- 창의적이고 논리적인 사고와 소통, 공유를 위한 과학적인 협업 플랫폼을 구축하여 혁신적으로 일하는 도정 구현



# 도입사례(대검찰청)

- 수사기록문서의 시각화 및 통합검색을 통한 디지털 수사기록관리 시스템 구축
- 창의적/시각적/조감적 사고를 통한 업무역량강화



기본검색    여러 개의 단어를 입력하실 때는 쉼표(,)로 구분해서 입력해 주세요.

상세검색

| 검색결과       |      |                        |     |                   |
|------------|------|------------------------|-----|-------------------|
| 협업명        | 가지내용 | 첨부문서명                  | 개설자 | 수정일시              |
| 신규테스트_1224 |      |                        | 유저이 | 21-12-24 23:14:12 |
|            | PDF  | 2019년도+사립학교+정규+교직원+... |     | 21-12-24 23:14:12 |
| 테스트1216    |      |                        | 유저일 | 21-12-17 13:11:43 |
|            | 안건1  | 정보정리 - 취업전략.hwp        |     | 21-12-17 13:11:43 |
| 테스트1217_1  |      |                        | 유저일 | 21-12-21 18:54:37 |
|            | 안건1  | 정보정리 - 취업전략.hwp        |     | 21-12-21 18:54:37 |
|            | 안건1  | 정보정리 - 취업전략.docx       |     | 21-12-17 17:15:45 |
|            | 안건1  | 정보정리 - 취업전략.docx       |     | 21-12-21 18:54:37 |
|            | 안건2  | 정보정리 - 취업전략.hwp        |     | 21-12-17 17:15:49 |
|            | 안건2  | 정보정리 - 친환경 농산물 인증.docx |     | 21-12-21 18:54:37 |

# 기타 도입사례

|      | 대기업/중소기업  | 공공기관/ 군   | 대학/교육청/초중고   |
|------|---|---|--|
| 고객명  | <ul style="list-style-type: none"> <li>- 삼성전자</li> <li>- 현대모비스</li> <li>- 한화 건설</li> <li>- 현대 L&amp;C</li> <li>- 재능교육</li> <li>- 크라운해태, 잉크테크</li> <li>- 텔스타홈텔, 미르기술</li> <li>- SHL</li> </ul> | <ul style="list-style-type: none"> <li>- 육군/해군/공군본부</li> <li>- 국군지휘통신사령부</li> <li>- 국방부/국방전산정보원</li> <li>- 해군작전사령부</li> <li>- 한국전자통신연구원</li> <li>- 대법원, 대검찰청</li> <li>- 경북도청</li> <li>- 수협, 산업은행</li> </ul> | <ul style="list-style-type: none"> <li>- 인천교육청</li> <li>- 대구교육청</li> <li>- 서강대</li> <li>- 강남대</li> <li>- 전주대</li> <li>- 민족사관고등학교</li> <li>- 대구영신중고등학교</li> </ul> |
| 적용분야 | <ul style="list-style-type: none"> <li>- 브레인스토밍</li> <li>- 프로젝트관리</li> <li>- 업무기획 및 관리</li> <li>- 업무매뉴얼</li> </ul>  | <ul style="list-style-type: none"> <li>- 회의록 대체</li> <li>- 업무 및 일정공유</li> <li>- 자료공유</li> <li>- 업무매뉴얼/관리</li> </ul>   | <ul style="list-style-type: none"> <li>- 진로/포트폴리오 관리</li> <li>- 회의/업무공유 및 관리</li> <li>- 프로젝트/플립러닝</li> <li>- 자기주도학습</li> </ul>                                   |

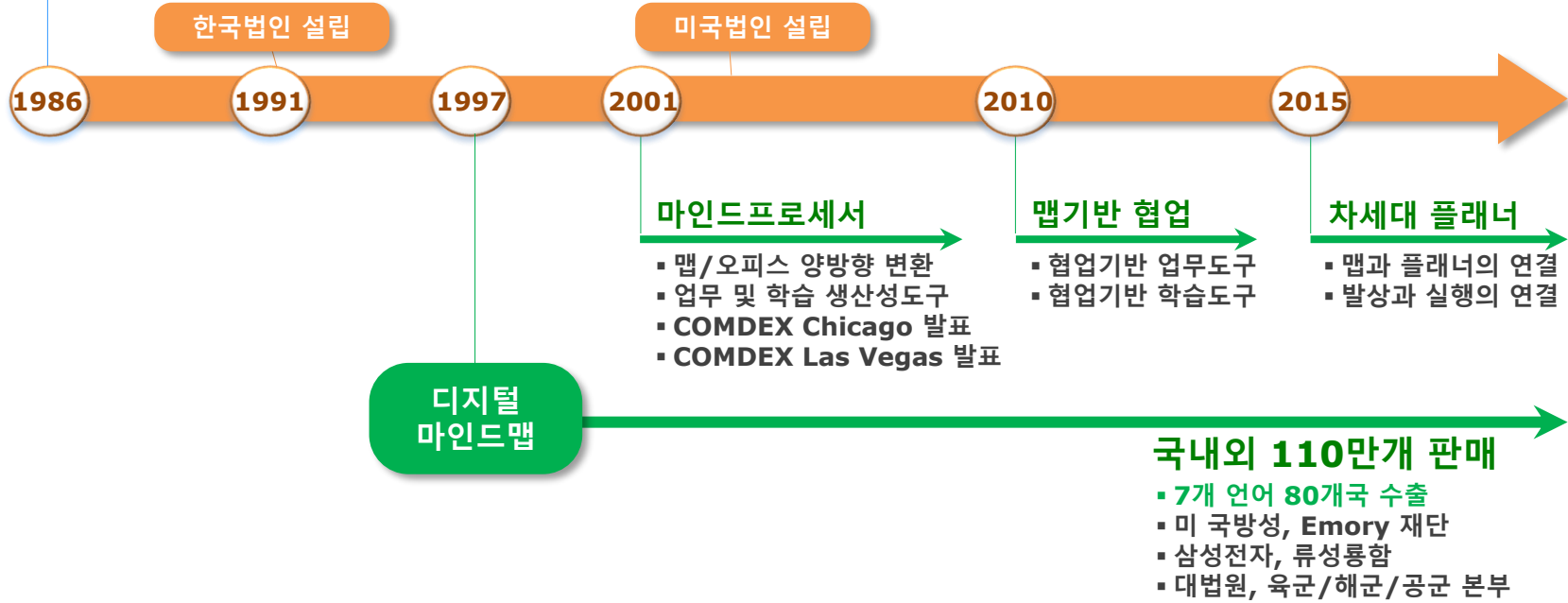
9개국언어로 90여개국 수출, 국내외 1만여개 기업 및 기관고객 보유

# 회사소개

## 시뮬레이션

### 국내외 170개 시뮬레이션 프로젝트

- 국내최초 시뮬레이션 언어개발, KT마크, 신소프트웨어 대상
- Motorola ASIC Fab (Austin, TX) 스케줄링 시뮬레이터
- HP, Nabisco, Bridge Stone, Sverdrop, .....
- 현대차 인도, 삼성 슬로바키아, 기아차 슬로바키아, LG 멕시코, ....



# 비교자료

[www.thinkwise.co.kr](http://www.thinkwise.co.kr)

(주)심테크시스템

Copyright © (주)심테크시스템 All Rights Reserved. 무단복제, 배포 및 도용을 금합니다.



# 프로젝트 관리 비교

|           | 기존 프로젝트관리  | ThinkWise 프로젝트관리  |
|-----------|--|---|
| 구조/관계     | <ul style="list-style-type: none"> <li>전체구조 파악 안됨(전체 그림 공유/공감 어려움)</li> <li>각 업무간 상관관계 파악 어려움</li> <li>재분류 등 구조변경 어려움</li> </ul>             | <ul style="list-style-type: none"> <li>전체구조를 쉽게 파악 (전체그림 공유/공감)</li> <li>각 업무간 상관관계 파악 용이</li> <li>간단한 구조변경으로 다양한 관점에서 현황파악</li> </ul>                      |
| 파일관리      | <ul style="list-style-type: none"> <li>프로젝트 항목과 관련파일 간 상관관계 파악 어려움</li> <li>각 파일을 설명하기 위한 별도의 메모 필요</li> <li>Email의존 시 버전관리 어려움</li> </ul>   | <ul style="list-style-type: none"> <li>필요한 곳에 문서 링크</li> <li>파일과 각 항목이 한눈에 연결</li> <li>설명이 필요하면 해당 항목에 바로 작성</li> </ul>                                     |
| 회의        | <ul style="list-style-type: none"> <li>정리 안되는 회의</li> <li>의제와 상관없는 발언</li> <li>전체내용과 흐름파악 안됨</li> </ul>                                      | <ul style="list-style-type: none"> <li>회의 내용이 일목요연하게 정리하며 회의보고서 자동생성</li> <li>정리된 한 화면을 보면서 회의가 진행되므로 집중도 향상</li> <li>전체 내용과 흐름을 쉽게 파악</li> </ul>           |
| 문서작업      | <ul style="list-style-type: none"> <li>프로젝트관리와 문서작업을 별도진행</li> <li>문서 서식에 맞추는 작업으로 인해 많은 시간 소요</li> <li>제안서,보고서를 만들기 위한 별도의 작업 필요</li> </ul> | <ul style="list-style-type: none"> <li>제안서, 기획안, 보고서(DOC, HWP, PPT) 자동 변환으로 별도의 문서작업 불필요</li> </ul>   |
| 프로젝트/업무관리 | <ul style="list-style-type: none"> <li>각 프로젝트별 관리도구를 별도로 사용</li> <li>각 단위 프로젝트/업무를 위한 별도의 시간과 노력 필요</li> <li>프로젝트의 전체 진행상황 파악 어려움</li> </ul> | <ul style="list-style-type: none"> <li>업무/프로젝트/회의/파일공유/채팅을 같은 화면에서 진행</li> <li>여러 부서의 업무 실시간 취합을 통한 시간 및 중복업무 제거</li> <li>각 업무의 진행상태 및 현황을 쉽게 파악</li> </ul> |

# 협업 비교

|          | ThinkWise 협업                              | 일반협업                   |
|----------|---|------------------------|
| 구조/관계파악  | 구조와 관계를 한눈에 파악                            | 목록/나열식의 한계로 어려움        |
| 재분류/구조변경 | 용이  | 어려움                    |
| 창의력/집단지성 | 구조/관계를 보면서 쉽게 도출                          | 어려움                    |
| 단일도구     | 기획,회의,관리,일정,파일공유,보고까지 하나의 도구로...          | 용도별로 도구 필요             |
| 회의/보고    | 자동변환으로 별도작업 필요없음                          | 별도작업 필요                |
| 일정관리     | 개인/조직/프로젝트 일정 통합관리                        | 개인/조직/프로젝트 일정 별도관리     |
| 팀역량      | 소통/공유로 개인역량을 프로젝트로 수렴<br>(개인역량을 팀역량으로 확대) | 개인역량에만 의존하는<br>프로젝트 진행 |

# KM 비교

|          | 기존 KM                          | ThinkWise KM                                     |
|----------|--------------------------------|--|
| 표현방식     | 나열식/목록정보 지식의 상관관계 파악 한계        | 시각화/체계화된 정리로 상관관계 파악 용이                          |
| 자료등록     | 개인별로 정리된 최종 문서만 등록             | 지식의 과정과 흐름을 지속적으로 협업을 통해 정리                      |
| 분류/검색    | 카테고리/검색에 의존한 정보검색              | 다양한 형태의 논리적인 지식정보구성                              |
| 다른 지식 연계 | 기존문서관리시스템과의 다양한 지식/정보의 연계표현 한계 | 흩어진 지식들을 일목요연하게 정리<br>-기존문서관리시스템과의 자료연계를 통한 지식정리 |



# *ThinkWise* 2020

(주)심테크시스템  
<http://www.thinkwise.co.kr>

[sales@thinkwise.co.kr](mailto:sales@thinkwise.co.kr)

T. 02-587-4956, F.02-2117-0220

(우)04780 서울특별시 성동구 성수이로7길 27(성수동2가)

서울숲코오롱디지털타워 2차 210호